



AUTOMATON WORLD









TOLDOS DE BRAZOS FOLDING ARM AWNINGS	.02	BARRERAS ELECTROMECÁNICAS ELECTROMECHANICAL BARRIERS	.20	TECLADO / SELECTOR / CAJILLA KEYBOARDS / SELECTOR / UNBLOCK BOX	.39
TOLDOS PARA TERRAZAS BALCONY AWNINGS	.03	AUT. PARA PUERTAS ENROLLABLES AUT. METALIC ROLLING SHUTTERS OPERATORS	.22	CENTRALES ELECTRÓNICAS LOGIC BOARDS	.40
PILONES AUTOMÁTICOS DE ACERO INOXIDABLE AUTOMATIZED STAINLESS STEEL BOLLARDS	.04	MOTORES TUBULARES PARA PERSIANAS TUBULAR MOTORS FOR SHUTTERS	.23	RECEPTORES RECEIVERS	.43
PUERTAS RÁPIDAS DE PVC PVC RAPID DOORS	.05	MOTORES TUBULARES PARA PERSIANAS 24V 24V TUBULAR MOTORS FOR SHUTTERS	.27	FOTOCÉLULAS PHOTOCELLS	.44
AUT. PARA PUERTAS SECCIONALES Y BASCULANTES GARAGE DOOR OPENERS	.06	MOTORES TUBULARES PARA PERSIANAS DE GARAJE MOTORS FOR ROLL-UP DOORS	.28	MANDOS REMOTE CONTROLS	.46
ACCESORIOS PARA MOTORES ROSSO ACCESSORIES FOR ROSSO GARAGE DOOR OPENERS	.08	ELECTRÓNICA PARA PERSIANAS SHUTTERS ELECTRONICS	.29	GOMAS DE SEGURIDAD SAFETY EDGE	.47
AUT. PARA PUERTAS CORREDERAS SLIDING GATE OPENERS	.09	AUT. PARA PUERTAS DE VIDRIO CORREDERAS AUTOMATIC SLIDING GLASS DOOR OPENERS	.31	MOTORES INDIVIDUALES SINGLE MOTORS	.49
AUT. PARA PUERTAS CORREDERAS INDUSTRIALES INDUSTRIAL SLIDING GATE OPENERS	.11	ACCESORIOS PARA PUERTAS AUTOMÁTICAS DE CRISTAL ACCESSORIES FOR AUT. SLIDING GLASS DOOR OPENERS	.12	ACCESORIOS ACCESSORIES	.50
AUTOMATISMOS PARA PUERTAS CORREDERAS RESIDENCIALES RESIDENTIAL SLIDING GATE OPENERS	.13	AUT. PARA GRANDES CLARABOYAS OSCILANTES SKYLIGHT OF LARGE WINDOW OPENERS	.16	CERRADURAS LOCKS	.53
AUT. PARA PUERTAS BATIENTES SWING GATE OPENERS	.17	AUT. PARA VENTANAS Y CLARABOYAS OSCILANTES SKYLIGHT AND OSCILLATING WINDOW OPENERS	.17	LÁMPARAS FLASH LIGHT	.54
AUT. HIDRÁULICOS PARA PUERTAS BATIENTES HYDRAULIC SWING GATE OPENERS	.18	AUT. PARA CONTRAVENTANAS AUT. EXTERIOR SWINGING SHUTTERS OPENERS	.19	ILUMINACIÓN LED LED LIGHTING	.55
AUT. ENTERRADOS PARA PUERTAS BATIENTES UNDERGROUND SWING GATE OPENERS	.19	DOMUS BOX DOMUS BOX	.34	MOTORES TUBULARES PARA TOLDOS MOTORS FOR AWNINGS	.56
AUT. ARTICULADOS PARA PUERTAS BATIENTES ARTICULATED SWING GATE OPENERS	.35	CONTROL DE ACCESOS ACCESS CONTROL	.36	CENTRALES PARA MOTORES TUB Y ROLLING LOGIC BOARDS FOR TUB AND ROLLING MOTORS	.58
AUT. PARA PUERTAS SECCIONALES INDUSTRIALES INDUSTRIAL SECTIONAL DOOR OPENERS	.37		.38	CENTRALES PARA TOLDOS Y KIT DE CINE LOGIC BOARDS FOR AWNINGS / CINEMA KIT	.59
				SENSOR PARA PERSIANAS Y TOLDOS SENSOR FOR SHUTTERS / AWNINGS	.60

# TOLDOS DE BRAZOS FOLDING ARM AWNINGS

# TOLDOS PARA TERRAZAS BALCONY AWNINGS



COFRE 600



COFRE 260



COFRE 260

## COFRE

Toldo modelo COFRE con iluminación interior, manivela de emergencia para usar en el caso de falta de energía. Posibilidad de fabricación a medida y en varios colores de los tejidos.

### Composición del Kit:

1 motor, 1 central, 2 mandos con 4 canales y tira de LED's

Para más información visite dirección [www.toldomatik.com](http://www.toldomatik.com)

Cofre model awning with interior lighting, emergency crank to use in case of malfunction. Can be costum made and in many colours

### Kit:

1 motor, 1 Logic board, 2 remote control with 4 channels and LED's strip

See all the models and colours that we have in [www.toldomatik.com](http://www.toldomatik.com)



## VARANDA

Toldo para terrazas con varias aplicaciones posibles para el recubrimiento del techo de vidrio, con aplicación en el interior o exterior.

### Composición del Kit:

1 motor, 1 central, 2 mandos con 4 canales y tira de LED's

Para más información visite dirección [www.toldomatik.com](http://www.toldomatik.com)

Awning balcony with several possible applications for roof glass overlay applied by the inner or outer.

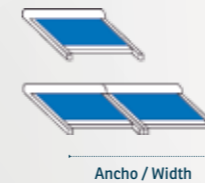
### Kit:

1 motor, 1 logic board, 2 remote control with 4 channels and LED's strip

See all the models and colours that we have in [www.toldomatik.com](http://www.toldomatik.com)



## Modelos disponibles / Various models



## MEDIDAS ESTÁNDAR • STANDARD MEASURES

PROYECCIÓN / PROJECTION (m)	ANCHO (m) / WIDTH (m)							
	TUB 70mm				TUB 78mm			
	2,5	3	3,5	4	4,5	5	5,5	6
	COFRE 260							
2								
2,5								
3								
3,5								
	COFRE 600							
4								

La elaboración fuera de las medidas estándar tiene un costo adicional de 50 € a lo Precio neto  
The working out of standard measures has an extra cost of € 50 net

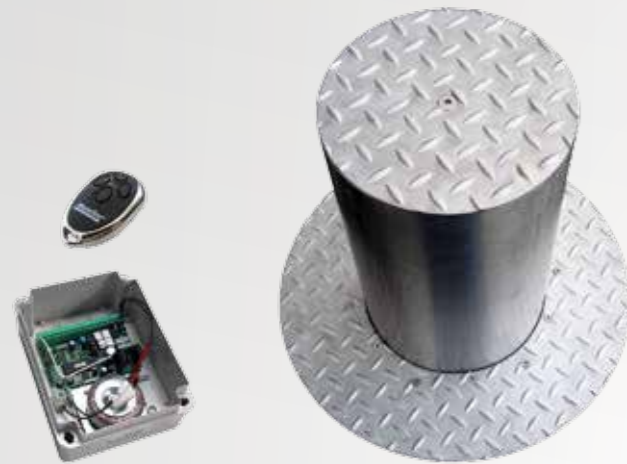
## MEDIDAS ESTÁNDAR • STANDARD MEASURES

PROYECCIÓN (m) / PROJECTION (m)	ANCHO (m) / WIDTH (m)		
	5	7	9
3			
4,25			



# PILONES AUTOMÁTICOS DE ACERO INOXIDABLE AUTOMATIZED STAINLESS STEEL BOLLARDS

INOX 304



## MPIE10/400

Kit electromecánico de 12V, en acero inoxidable, 370mm alto x 205mm de diámetro, con iluminación LED; ideal para cerrar el tráfico y la reserva de aparcamiento

- 1 Central MC11
- 1 Mando MX4SP
- 1 Batería 12V / 1.2Ah

12V Electromechanical kit in stainless steel, 370mm high x 205mm diameter, with LED lighting, good to block traffic and reserve parking

- 1 Logic board MC11
- 1 MX4SP remote control
- 1 12V / 1.2 Ah Battery

## MPIE10/600

Kit electromecánico de 12V, en acero inoxidable, 570mm alto x 205mm de diámetro, con iluminación LED; ideal para cerrar el tráfico y la reserva de aparcamiento

- 1 Central MC11
- 1 Mando MX4SP
- 1 Batería 12V / 1.2Ah

12V Electromechanical kit in stainless steel, 570mm high x 205mm diameter, with LED lighting, good to block traffic and reserve parking

- 1 Logic board MC11
- 1 MX4SP remote control
- 1 12V / 1.2 Ah Battery



## MPIE10/800

Kit electromecánico de 12V, en acero inoxidable, 785mm alto x 205mm de diámetro, con iluminación LED; ideal para cerrar el tráfico y la reserva de aparcamiento

- 1 Central MC11
- 1 Mando MX4SP
- 1 Batería 12V / 1.2Ah

12V Electromechanical kit in stainless steel, 785mm high x 205mm diameter, with LED lighting, good to block traffic and reserve parking

- 1 Logic board MC11
- 1 MX4SP remote control
- 1 12V / 1.2 Ah Battery

# PUERTAS RÁPIDAS DE PVC PVC RAPID DOORS

## PUERTA AUTOMÁTICA ENROLLABLE DE PVC

(Modelo estándar con franja transparente)

- Puerta rápida de acceso construida en perfiles de aluminio lacado en blanco
- P.V.C. en 7 colores disponibles, cuadro eléctrico y reductora de alta calidad, variador de velocidad en el arranque y parada, fin de carrera mecánico, pulsador interior y exterior, selector de funciones y fotocélulas de seguridad

## AUTOMATIC ROLLING DOOR

(Standard model with see-through band)

- Rapid rolling door built on white lacquered aluminum profiles
- P.V.C. in 7 possible colors, control board and high quality reducer, start and stop speed regulator, mechanical closing and opening limit switches, interior and exterior buttons, program selector and security photocells



## MEDIDAS / PRECIOS • MEASURES / PRICES

ALTO (m) / HEIGHT (m)	ANCHO (m) / WIDTH (m)							
	1,5	2	2,5	3	3,5	4	4,5	5
2								
2,5								
3								
3,5								
4								
4,5								
5								

### Kit Estándar Incluye:

- Central con pulsador de emergencia
- Fotocélulas de seguridad
- Pulsador interior y exterior
- Detector de obstáculos y variador de velocidad

### Standard kit inclus:

- Control board w/ emergency button
- Security photocells
- Interior and exterior buttons
- Obstacle detection and speed regulator

### Opcional:

- Espira Magnética
- Mandos
- Radares

### Opcional:

- Loop detector
- Remote controls
- Radars

# AUTOMATISMOS PARA PUERTAS SECCIONALES Y BASCULANTES GARAGE DOOR OPENERS

# AUTOMATISMOS PARA PUERTAS SECCIONALES Y BASCULANTES GARAGE DOOR OPENERS



## KIT ROSSO 60 CF

- 1 Motor 60Kg con caña hierro y cadena de una pieza para puertas hasta 2,30m de altura
- 2 Mandos con 4 Canales MX4SP
- Receptor incorporado
- Para puertas seccionales de hasta 10m<sup>2</sup>

- 60Kg Motor w/ steel rail for doors up to 2,30m tall
- 2 remote controls w/ 4 buttons MX4SP
- Built-in receiver
- For garage door openers with 10m<sup>2</sup>

## KIT ROSSO 60 AL

- Con caña de aluminio y cadena de una pieza

- With aluminum rail and chain

## KIT ROSSO 60 CF3P

- Con caña hierro y cadena en 3 piezas

- With 3 pieces steel rail and chain

## KIT ROSSO 60 CFCC

- Con caña hierro de una pieza y correa

- With rail in steel, with trough belt

## KIT ROSSO 100 CF

- 1 Motor 100Kg con caña hierro y cadena de una pieza para puertas hasta 2,30m de altura
- 2 Mandos con 4 Canales MX4SP
- Receptor incorporado
- Para puertas seccionales de hasta 15m<sup>2</sup>

- 100Kg Motor w/ steel rail for doors up to 2,30m tall
- 2 remote controls w/ 4 buttons MX4SP
- Built-in receiver
- For garage door openers with 15m<sup>2</sup>

## KIT ROSSO 100 AL

- Con caña de aluminio y cadena de una pieza

- With aluminum rail

## KIT ROSSO 100 CF3P

- Con caña hierro y cadena en 3 piezas

- With 3 pieces steel rail

## KIT ROSSO 100 CFCC

- Con caña hierro de una pieza y correa

- With rail in steel, with trough belt

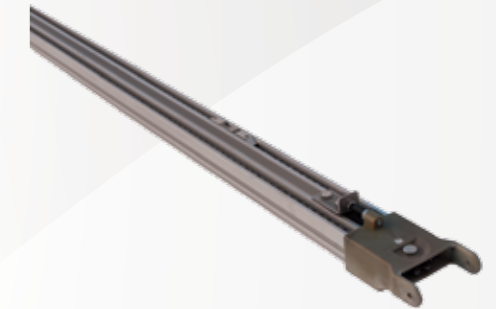
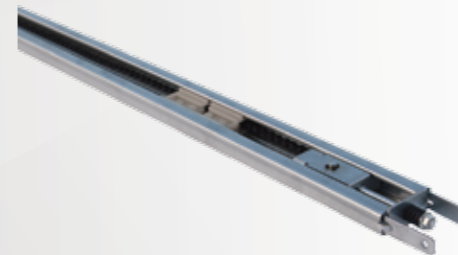
## KIT ROSSO 120 CF

- 1 Motor 120Kg con caña hierro de una pieza para puertas hasta 2,30m de altura
- 2 Mandos con 4 Canales MX4SP
- Receptor incorporado
- Para puertas seccionales de hasta 18m<sup>2</sup>

- 120Kg Motor w/ steel rail for doors up to 2,30m tall
- 2 remote controls w/ 4 buttons MX4SP
- Built-in receiver
- For garage door openers with 18m<sup>2</sup>



## GUIAS PA ROSSO / RAILS FOR ROSSO



### CF3200

Guía de hierro completa con carro y cadena de 3200mm

3200mm complete steel rail with trolley and chain

### CF3600

Guía de hierro completa con carro y cadena de 3600mm

3600mm complete steel rail with trolley and chain

### CF4000

Guía de hierro completa con carro y cadena de 4000mm

4000mm complete steel rail with trolley and chain

### AL3200

Guía de aluminio completa con carro y cadena de 3200mm

3200mm complete aluminum rail with trolley and chain

### AL3600

Guía de aluminio completa con carro y cadena de 3600mm

3600mm complete aluminum rail with trolley and chain

### AL4000

Guía de aluminio completa con carro y cadena de 4000mm

4000mm complete aluminum rail with trolley and chain



## ACCESORIOS PARA MOTORES ROSSO ACCESSORIES FOR ROSSO GARAGE DOOR OPENERS

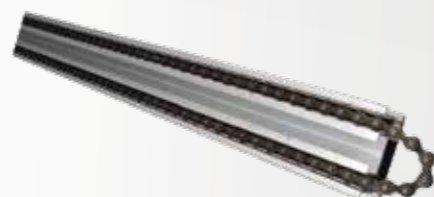
### EC SP

- Extensión de caña **hierro** para ROSSO (1m) + **Correa**
- ROSSO **steel** extension rail (1m) + **Belt**



### EF SP

- Extensión de caña **hierro** para ROSSO (1m) + **Cadena**
- ROSSO **steel** extension rail (1m) + **Chain**



### EA SP

- Extensión de caña de **aluminio** para ROSSO (1m) + **Cadena**
- ROSSO **aluminum** extension rail (1m) + **Chain**



### KR001

- Kit de soporte para montaje de ROSSO con caña metálica
- ROSSO mounting accessories kit



### 1702SP

- Desbloqueo exterior para puertas basculantes de muelles y seccionales
- External quick release for garage door openers

## AUTOMATISMOS PARA PUERTAS CORREDERAS SLIDING GATE OPENERS



### KIT SLIDE800A

- 1 Motor 230V 800Kg 370W lubricado en aceite y grasa
- 1 Central MC1 con arranque y paro suave; Receptor incorporado
- 2 Mandos con 4 Canales MX4SP
- 1 Juego de fotocélulas exteriores MF1
- Placa de anclaje al suelo

- 230V 800Kg 370W Motor Lubricated with oil and grease
- 1 MC1 Logic board w/ soft stop; Built-in receiver
- 2 Remote controls with 4 buttons MX4SP
- 1 External safety photocells kit MF1
- Installation support accessories

### KIT OL2000

- 1 Motor 230V 2000Kg 1000W para uso intensivo, bañado en aceite
- 1 Central MC15 con arranque y paro suave; Receptor incorporado
- 2 Mandos con 4 Canales MX4SP
- 1 Juego de fotocélulas exteriores MF3
- Placa de anclaje al suelo

- 230V 2000Kg 1000W Motor for intensive use, bathed in oil
- 1 MC15 Logic board w/ soft stop; Built-in receiver
- 2 Remote controls with 4 buttons MX4SP
- 1 External safety photocells kit MF3
- Installation support accessories



### KIT OL1500

- 1 Motor 230V 1500Kg 550W para uso intensivo, bañado en aceite
- 1 Central MC15 con arranque y paro suave; Receptor incorporado
- 2 Mandos con 4 Canales MX4SP
- 1 Juego de fotocélulas exteriores MF3
- Placa de anclaje al suelo

- 230V 1500Kg 550W Motor for intensive use, bathed in oil
- 1 MC15 Logic board w/ soft stop; Built-in receiver
- 2 Remote controls with 4 buttons MX4SP
- 1 External safety photocells kit MF3
- Installation support accessories

## AUTOMATISMOS PARA PUERTAS CORREDERAS INDUSTRIALES INDUSTRIAL SLIDING GATE OPENERS



### KIT SLIDE3000

- 1 Motor 230V 3000Kg 1500W para uso intensivo
- 1 Central con frecuencias variables (Inverter)
- 2 Mandos con 4 Canales MX4SP
- 1 Juego de fotocélulas exteriores MF3
- Placa de anclaje al suelo

- 230V 3000Kg 1500W Motor for intensive use
- 1 Control board with power inverter
- 2 Remote controls with 4 buttons MX4SP
- 1 External safety photocells kit MF3
- Installation support accessories



### KIT SLIDE5000

- 1 Motor 400V 5000Kg 2200W para uso intensivo
- 1 Central con frecuencias variables (Inverter)
- 2 Mandos con 4 Canales MX4SP
- 1 Juego de fotocélulas exteriores MF3
- Placa de anclaje al suelo

- 400V 5000Kg 2200W Motor for intensive use
- 1 Control board with power inverter
- 2 Remote controls with 4 buttons MX4SP
- 1 External safety photocells kit MF3
- Installation support accessories

## AUTOMATISMOS PARA PUERTAS CORREDERAS RESIDENCIALES RESIDENTIAL SLIDING GATE OPENERS

### KIT BRAVO500

- 1 Motor 230V 500Kg 330W con reductora lubricada con grasa
- 1 Central MC1 con paro suave; Receptor incorporado
- 2 Mandos con 4 Canales MX4SP
- 1 Juego de fotocélulas exteriores MF1
- Placa de anclaje al suelo

- 230V 500Kg 330W Motor grease lubricated reducer
- 1 MC1 Logic board w/ soft stop; Built-in receiver
- 2 Remote controls with 4 buttons MX4SP
- 1 External safety photocells kit MF1
- Installation support accessories



### KIT BRAVO524

- 1 Motor 24V 500Kg con reductora lubricada con grasa
- 1 Central MC41SP con paro suave; Receptor incorporado
- 2 Mandos con 4 Canales MX4SP
- 1 Juego de fotocélulas exteriores MF1
- Batería incluida 24V / 2.4Ah
- Placa de anclaje al suelo

- 24V 500Kg Motor grease lubricated reducer
- 1 MC41SP Logic board w/ soft stop; Built-in receiver
- 2 Remote controls with 4 buttons MX4SP
- 1 External safety photocells kit MF1
- 24V / 2.4Ah Battery included
- Installation support accessories



## AUTOMATISMOS PARA PUERTAS BATIENTES SWING GATE OPENERS



### KIT SP WING 400

- 2 Motores 400mm / 230V, para puertas hasta 2,5m por hoja con final de carrera eléctrico
- 1 Central MC2 con arranque y paro suave; Receptor incorporado
- 2 Mandos con 4 Canales MX4SP
- 1 Juego de fotocélulas exteriores MF1
- Soperite de fijación delantero y trasero

- 2 400mm / 230V linear swing operators, for gate leaves up to lenght 2,5m w/ electrical closing and opening limit switches
- 1 MC2 w/ soft start/stop; Built-in receiver
- 2 Remote controls with 4 buttons MX4SP
- 1 External safety photocells kit MF1
- Installation support accessories



### KIT SP EIFFEL 400

- 2 Motores de 400mm / 230V, para puertas hasta 4,5m por hoja con final de carrera eléctrico
- 1 Central MC2 con arranque y paro suave; Receptor incorporado
- 2 Mandos con 4 Canales MX4SP
- 1 Juego de fotocélulas exteriores MF1
- Soperite de fijación delantero y trasero

- 2 400mm / 230V linear swing operators, for gate leaves up to lenght 4,5m w/ electrical opening limit switch
- 1 MC2 w/ soft start/stop; Built-in receiver
- 2 Remote controls with 4 buttons MX4SP
- 1 External safety photocells kit MF1
- Installation support accessories



### KIT LINC400

- 2 Motores de 400mm / 230V / 180W, para puertas hasta 2,5m por hoja
- 1 Central MC2 con paro suave; Receptor incorporado
- 2 Mandos con 4 Canales MX4SP
- 1 Juego de fotocélulas exteriores MF1
- Soperite de fijación delantero y trasero

- 2 400mm / 230V / 180W linear swing operators, for gate leaves up to lenght 2,5m
- 1 MC2 w/ soft stop; Built-in receiver
- 2 Remote controls with 4 buttons MX4SP
- 1 External safety photocells kit MF1
- Installation support accessories



### KIT LINC600

- 2 Motores de 600mm / 230V / 180W, para puertas hasta 3,5m por hoja
- 1 Central MC2 con paro suave; Receptor incorporado
- 2 Mandos con 4 Canales MX4SP
- 1 Juego de fotocélulas exteriores MF1
- Soperite de fijación delantero y trasero

- 2 600mm / 230V / 180W linear swing operators, for gate leaves up to lenght 3,5m
- 1 MC2 w/ soft stop; Built-in receiver
- 2 Remote controls with 4 buttons MX4SP
- 1 External safety photocells kit MF1
- Installation support accessories



## AUTOMATISMOS PARA PUERTAS BATIENTES SWING GATE OPENERS



### KIT ELEGANT 3

- 2 Motores 400mm / 24V, para puertas hasta 2,5m por hoja
- 1 Central MC11; Receptor y transformador incorporado
- 2 Mandos con 4 Canales MX4SP
- 1 Juego de fotocélulas exteriores MF1
- Batería incluida 1.2Ah
- Soperite de fijación delantero y trasero

- 2 400mm / 24V linear swing operators, for gate leaves up to length 2,5m
- 1 MC11; Built-in receiver and transformer
- 2 Remote controls with 4 buttons MX4SP
- 1 External safety photocells kit MF1
- 1.2Ah Battery included
- Installation support accessories



### KIT WING300

- 2 Motores de 300mm / 230V / 180W, para puertas hasta 2m por hoja
- 1 Central MC2 con arranque y paro suave; Receptor incorporado
- 2 Mandos con 4 Canales MX4SP
- 1 Juego de fotocélulas exteriores MF1
- Soperite de fijación delantero y trasero

- 2 300mm / 230V / 180W linear swing operators, for gate leaves up to length 2m
- 1 MC2 w/ soft stop; Built-in receiver
- 2 Remote controls with 4 buttons MX4SP
- 1 External safety photocells kit MF1
- Installation support accessories

### KIT WING600

- 2 Motores de 600mm / 230V / 180W, para puertas hasta 3,5m por hoja
- 1 Central MC2 con paro suave; Receptor incorporado
- 2 Mandos con 4 Canales MX4SP
- 1 Juego de fotocélulas exteriores MF1
- Soperite de fijación delantero y trasero

- 2 600mm / 230V / 180W linear swing operators, for gate leaves up to length 3,5m
- 1 MC2 w/ soft stop; Built-in receiver
- 2 Remote controls with 4 buttons MX4SP
- 1 External safety photocells kit MF1
- Installation support accessories

## AUTOMATISMOS PARA PUERTAS BATIENTES SWING GATE OPENERS



### KIT WING400

- 2 Motores de 400mm / 230V / 180W, para puertas hasta 2,5m por hoja
- 1 Central MC2 con paro suave; Receptor incorporado
- 2 Mandos con 4 Canales MX4SP
- 1 Juego de fotocélulas exteriores MF1
- Soperite de fijación delantero y trasero

- 2 400mm / 230V / 180W linear swing operators, for gate leaves up to length 2,5m
- 1 MC2 w/ soft stop; Built-in receiver
- 2 Remote controls with 4 buttons MX4SP
- 1 External safety photocells kit MF1
- Installation support accessories

### KIT WING400 12V

- 2 Motores de 400mm / 12V, para puertas hasta 2,5m por hoja
- 1 Central MC10; Receptor y transformador incorporado
- 2 Mandos con 4 Canales MX4SP
- 1 Juego de fotocélulas exteriores MF1
- Batería incluida 12V / 1.2Ah
- Soperite de fijación delantero y trasero

- 2 400mm / 12V linear swing operators, for gate leaves up to length 2,5m
- 1 MC10 w/ 2 speeds; Built-in receiver and transformer
- 2 Remote controls with 4 buttons MX4SP
- 1 External safety photocells kit MF1
- 12V / 1.2Ah Battery included
- Installation support accessories



## AUT. INDUSTRIALES HIDRÁULICOS PARA PUERTAS BATIENTES

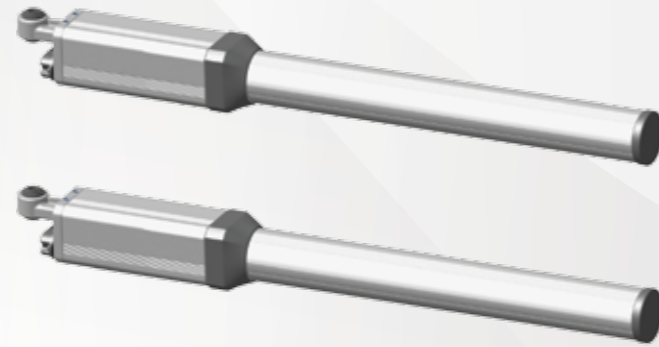
### INDUSTRIAL HYDRAULIC SWING GATE OPENERS

Por razones de seguridad se aconseja el montaje de una electrocerradura  
For good security we advised the assembly of an electric lock

#### KIT ECO240

- 2 Motores hidráulicos 240mm / 230V, para puertas hasta 4m por hoja
- 1 Central MC2 con paro suave; Receptor incorporado
- 2 Mandos con 4 Canales MX4SP
- 1 Juego de fotocélulas exteriores MF1
- Soperete de fijación delantero y trasero

- 2 240mm / 230V hydraulic swing gate operators, for gate leaves up to length 4m
- 1 MC2 w/ soft stop; Built-in receiver
- 2 Remote controls with 4 buttons MX4SP
- 1 External safety photocells kit MF1
- Installation support accessories



#### KIT ECO360

- 2 Motores hidráulicos 360mm / 230V, para puertas hasta 6m por hoja
- 1 Central MC2 con paro suave; Receptor incorporado
- 2 Mandos con 4 Canales MX4SP
- 1 Juego de fotocélulas exteriores MF1
- Soperete de fijación delantero y trasero

- 2 360mm / 230V hydraulic swing gate operators, for gate leaves up to length 6m
- 1 MC2 w/ soft stop; Built-in receiver
- 2 Remote controls with 4 buttons MX4SP
- 1 External safety photocells kit MF1
- Installation support accessories



## AUTOMATISMOS ENTERRADOS PARA PUERTAS BATIENTES

### UNDERGROUND SWING GATE OPENERS

Por razones de seguridad se aconseja el montaje de una electrocerradura  
For good security we advised the assembly of an electric lock



#### KIT SUBWING700

- 2 Motores 230V, para puertas hasta 2,5m por hoja
- 1 Central MC2 con paro suave; Receptor incorporado
- 2 Mandos con 4 Canales MX4SP
- 1 Juego de fotocélulas exteriores MF1
- Caja de alojamiento de motores al suelo

- 2 unit 230V linear swing operators, for gate leaves up to length 2,5m
- 1 MC2 w/ soft stop; Built-in receiver
- 2 Remote controls with 4 buttons MX4SP
- 1 External safety photocells kit MF1
- Installation support accessories

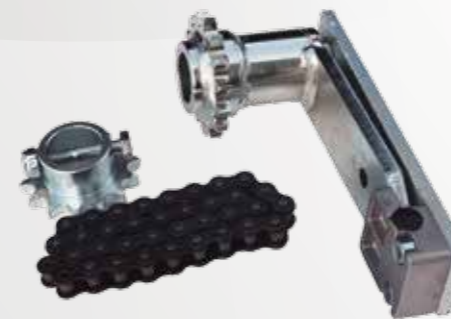
#### KIT SUBWING724

- 2 Motores 24V, para puertas hasta 2,5m por hoja
- 1 Central MC11 con transformador y batería; Receptor incorporado
- 2 Mandos con 4 Canales MX4SP
- 1 Juego de fotocélulas exteriores MF1
- Batería incluida 1.2Ah
- Caja de alojamiento de motores al suelo

- 2 unit 24V linear swing operators, for gate leaves up to length 2,5m
- 1 MC11 w/ transformer and battery; Built-in receiver
- 2 Remote controls with 4 buttons MX4SP
- 1 External safety photocells kit MF1
- 1.2Ah Battery included
- Installation support accessories

#### RL180

- Accesorio que permite la apertura hasta 180° del motor SUBWING700
- Accessory that allows SUBWING400 motor to open 180°





## AUT. ARTICULADOS PARA PUERTAS BATIENTES ARTICULATED SWING GATE OPENERS

Por razones de seguridad se aconseja el montaje de una electrocerradura  
For good security we advised the assembly of an electric lock



### KIT ARTIC2SP

- 2 motores articulados 230V, para hojas hasta 2,30m
- 1 Central MC2 con paro suave; Receptor incorporado
- 2 Mandos con 4 Canales MX4SP
- 1 Juego de fotocélulas exteriores MF1
- Soporte de fijación delantero y placa de apoyo trasera

- 2 230V articulated motors, for gate leaves up to length 2,30m
- 1 MC2 w/ soft stop; Built-in receiver
- 2 Remote controls with 4 buttons MX4SP
- 1 External safety photocells kit MF1
- Installation support accessories



### KIT ARTIC4SP

- 2 motores articulados 24V, para hojas hasta 2,30m
- 1 Central MC11; Receptor y transformador incorporado
- 2 Mandos con 4 Canales MX4SP
- 1 Juego de fotocélulas exteriores MF1
- Batería incluida 12V / 1.2Ah
- Soporte de fijación delantero y placa de apoyo trasera

- 2 24V articulated motors, for gate leaves up to length 2,30m
- 1 MC11; Built-in receiver and transformer
- 2 Remote controls with 4 buttons MX4SP
- 1 External safety photocells kit MF1
- 12V / 1.2Ah Battery included
- Installation support accessories

## AUT. PARA PUERTAS SECCIONALES INDUSTRIALES INDUSTRIAL SECTIONAL DOOR OPENERS

### KVM50

#### KIT AL EJE PUERTAS SECCIONALES - hasta 25m<sup>2</sup>

- 1 Motor de ataque al eje con 50Nm 230V, con 5m de cadena
- Central Industrial MC230 completamente automática con botonera de apertura, cierre y STOP; Receptor incluido
- Paro y arranque suave
- Soporte de apoyo para el montaje

#### SECTIONAL DOOR AXIS FITTING OPENER KIT - up to 25m<sup>2</sup>

- 230V Motor for sectional doors axis fitting, with unlock system, 50Nm, and 5m of chain
- MC230 Industrial logic board (Receiver included) with open, close and stop buttons, soft start/stop, human present mode
- Installation support accessories



### KVM100

#### KIT AL EJE PUERTAS SECCIONALES - hasta 35m<sup>2</sup>

- 1 Motor de ataque al eje con 100Nm 230V, con 5m de cadena
- Central Industrial MC230 completamente automática con botonera de apertura, cierre y STOP; Receptor incluido
- Paro y arranque suave
- Soporte de apoyo para el montaje

#### SECTIONAL DOOR AXIS FITTING OPENER KIT - up to 35m<sup>2</sup>

- 230V Motor for sectional doors axis fitting, with unlock system, 100Nm, and 5m of chain
- MC230 Industrial logic board (Receiver included) with open, close and stop buttons, soft start/stop, human present mode
- Installation support accessories



### KVM400

#### KIT AL EJE PUERTAS SECCIONALES - hasta 45m<sup>2</sup> (trifásico)

- 1 Motor de ataque al eje con 110Nm 400V, con 5m de cadena
- Central Industrial MC400 completamente automática con botonera de apertura, cierre y STOP; Receptor incluido
- Soporte de apoyo para el montaje

#### SECTIONAL DOOR AXIS FITTING OPENER KIT - up to 45m<sup>2</sup>

- 400V Motor for sectional doors axis fitting, with unlock system, 110Nm, and 5m of chain
- MC400 Industrial logic board (Receiver included) with open, close and stop buttons
- Installation support accessories



### CVM1

- Cadena adicional para polea (1m)
- Chain for unlock safety device (1m)



## BARRERAS ELECTROMECÁNICAS ELECTROMECHANICAL BARRIERS



### KBM6

- KIT DE BARRERA ELECTROMECÁNICA HASTA 6m para uso intensivo
- Barrera telescópica de 3m a 6m incluida
- Uso intensivo. Con arranque y paro suave
- 1 Motor Barrera 230V - Con sistema de refrigeración forzado
- 1 soporte para barrera
- 1 Central MC15; Receptor incorporado
- 1 Juego de fotocélulas exteriores MF1
- 2 Mandos con 4 canales MX4SP

- ELECTROMECHANICAL BARRIER KIT UP to 6m
- Included extensible bar from 3m to 6m
- Intensive use. Soft start and soft stop
- 230V Motor with forced cooling
- 1 Support bar
- MC15 Logic board; Built-in receiver
- 1 External safety photocell kit MF1
- 2 Remote controls with 4 buttons MX4SP



### KBCE5

- KIT DE BARRERA ELECTROMECÁNICA HASTA 5m
- Con sistema de seguridad en la barrera de aluminio - goma eléctrica

- ELECTROMECHANICAL BARRIER KIT UP to 5m
- With safety system in the aluminum bar - Safety Edge

### KBM3R

- **Muy rápido**
- KIT DE BARRERA ELECTROMECÁNICA HASTA 3m
- 2 segundos de tiempo de apertura

- **Super fast**
- ELECTROMECHANICAL BARRIER KIT UP to 3m
- open in 2 seconds



### SPAT

- Soporte móvil para hasta
- Movable support for included bar

## BARRERAS ELECTROMECÁNICAS ELECTROMECHANICAL BARRIERS



### KBA5

- KIT DE BARRERA ELECTROMECÁNICA HASTA 5m = 2,5m + 2,5m articulado
- Barra incluida
- Arranque y paro suave
- 1 Motor Barrera 230V- Refrigeración forzada
- 1 Central MC15; Receptor incorporado
- 1 Juego de fotocélulas exteriores MF1
- 2 Mandos con 4 canales MX4SP

- ELECTROMECHANICAL BARRIER KIT UP to 5m = 2,5m + 2,5m articulated
- Bar included
- Soft start and soft stop
- 230V Motor with forced cooling
- MC15 Logic board; Built-in receiver
- 1 External safety photocell kit MF1
- 2 Remote controls with 4 buttons MX4SP



### KBS5

- KIT DE BARRERA ELECTROMECÁNICA HASTA 5m con faldón
- Barra incluida
- Arranque y paro suave
- 1 Motor Barrera 230V- Refrigeración forzada
- 1 Central MC15; Receptor incorporado
- 1 Juego de fotocélulas exteriores MF1
- 2 Mandos con 4 canales MX4SP

- ELECTROMECHANICAL BARRIER KIT UP to 5m with skirt
- Bar included
- Soft start and soft stop
- 230V Motor with forced cooling
- MC15 Logic board; Built-in receiver
- 1 External safety photocell kit MF1
- 2 Remote controls with 4 buttons MX4SP

Todas las barreras pueden ser fabricadas en acero inoxidable, con el incremento en el precio de **500.00€**

All barriers can be manufactured in stainless steel, with the addition to net price of **500.00€**





# AUTOMATISMOS PARA PUERTAS ENROLLABLES AUTOMATIC METALIC ROLLING SHUTTERS OPERATORS

Centrales indicadas: MC1, MC4, MC5, MC12, MC12C  
Controls: MC1, MC4, MC5, MC12, MC12C

## ROLLING120

- 1 motor para puertas enrollables de 120Kg con electrofreno
- 1 120Kg Rolling motor with electric brake

## ROLLING160

- 1 motor para puertas enrollables de 160Kg con electrofreno
- 1 160Kg Rolling motor with electric brake

Tambor Ø 200mm x Eje Ø 60mm  
con accesorios para Tambor Ø 220mm x Eje Ø 48mm

Drum Ø 200mm x Tube Ø 60mm  
with accessories for Drum Ø 220mm x Tube Ø 48mm



## ROLLING360

- 1 motor para puertas enrollables de 360Kg con electrofreno
- 1 360Kg Rolling motor with electric brake

Tambor Ø 240mm x Eje Ø 76mm

Drum Ø 240mm x Tube Ø 76mm

## ROLLING380

- 1 motor de enrollar de 380Kg con electrofreno
- 1 380Kg Rolling motor with electric brake

Tambor Ø 240mm x Eje Ø 101mm

Drum Ø 240mm x Tube Ø 101mm



Todos los motores pueden ser comercializados sin electrofreno. Descontar al precio neto **7.50€**  
All these motor can be supplied without electric brake. Discount **7.50€** to net price

# MOTORES TUBULARES PARA PERSIANAS TUBULAR MOTORS FOR SHUTTERS



## Motores con 45mm de diámetro • 45mm Diameter tubular motor

Motor de sólo 38cm de largo / Motor only 38cm long

**TUB25CUT** Motor de 18Nm 25Kg - 17RPM  
18Nm 25Kg Tubular motor - 17RPM

Motor de sólo 47,5cm de largo / Motor only 47,5cm long

**TUB25E** Motor de 18Nm 25Kg - 17RPM  
18Nm 25Kg Tubular motor - 17RPM

**TUB35E** Motor de 20Nm 35Kg - 17 RPM  
20Nm 35Kg Tubular motor - 17RPM

**TUB50E** Motor de 30Nm 50Kg - 15 RPM  
30Nm 50Kg Tubular motor - 15RPM

**TUB70E** Motor de 40Nm 70Kg - 15 RPM  
40Nm 70Kg Tubular motor - 15RPM

**TUB90E** Motor de 50Nm 90Kg - 12 RPM  
50Nm 90Kg Tubular motor - 12RPM

**TUB25ECFRA** Motor de 18Nm 25Kg - 17RPM  
18Nm 25Kg Tubular motor - 17RPM

**TUB35ECFRA** Motor de 20Nm 35Kg - 17 RPM  
20Nm 35Kg Tubular motor - 17RPM

**TUB50ECFRA** Motor de 30Nm 50Kg - 15 RPM  
30Nm 50Kg Tubular motor - 15RPM

**TUB70ECFRA** Motor de 40Nm 70Kg - 15 RPM  
40Nm 70Kg Tubular motor - 15RPM

**TUB90ECFRA** Motor de 50Nm 90Kg - 12 RPM  
50Nm 90Kg Tubular motor - 12RPM

**TUB25** Motor de 18Nm 25Kg - 17RPM  
18Nm 25Kg Tubular motor - 17RPM

**TUB35** Motor de 20Nm 35Kg - 17 RPM  
20Nm 35Kg Tubular motor - 17RPM

**TUB50** Motor de 30Nm 50Kg - 17 RPM  
30Nm 50Kg Tubular motor - 17RPM

**TUB70** Motor de 40Nm 70Kg - 12 RPM  
40Nm 70Kg Tubular motor - 12RPM

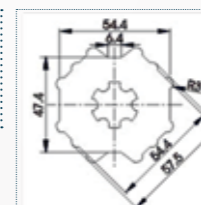
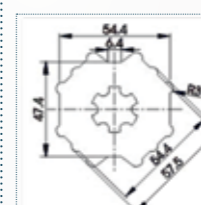
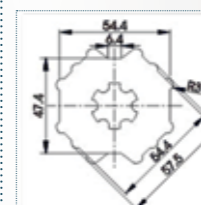
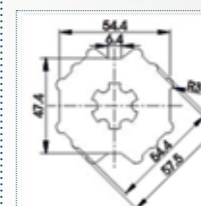
**TUB90** Motor de 50Nm 90Kg - 12 RPM  
50Nm 90Kg Tubular motor - 12RPM

**TUB70RA** Motor de 40Nm 70Kg - 12 RPM  
40Nm 70Kg Tubular motor - 12RPM

**TUB90RA** Motor de 50Nm 90Kg - 12 RPM  
50Nm 90Kg Tubular motor - 12RPM

RA - Motor con centralita incorporada y 1 mando / RA - Motor with remote control

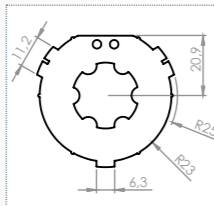
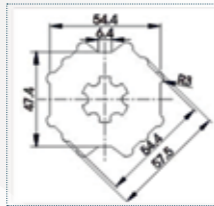
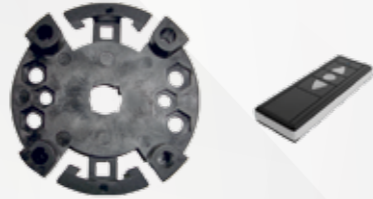
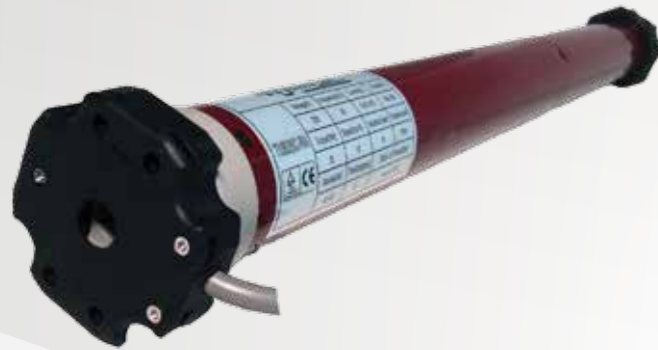
FRA - Motor con fin de curso mecanico y mando incorporado / FRA - Motor with mechanical limit switch and remote central





# MOTORES TUBULARES PARA PERSIANAS

## TUBULAR MOTORS FOR SHUTTERS



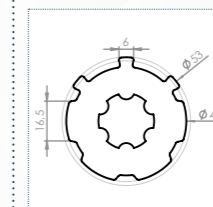
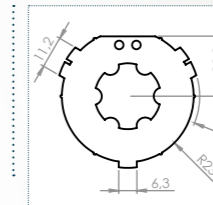
Motores con 45mm de diámetro • 45mm Diameter tubular motor	
<b>TUB25CRA</b>	Motor de 18Nm 25Kg - 17 RPM 18Nm 25Kg Tubular motor - 17RPM
<b>TUB35CRA</b>	Motor de 20Nm 35Kg - 17 RPM 20Nm 35Kg Tubular motor - 17RPM
<b>TUB50CRA</b>	Motor de 30Nm 50Kg - 17 RPM 30Nm 50Kg Tubular motor - 17RPM
<b>RA - Motor con centralita incorporada y 1 mando / RA - Motor with remote control</b>	
<b>TUB25C</b>	Motor de 18Nm 25Kg - 17RPM 18Nm 25Kg Tubular motor - 17RPM
<b>TUB35C</b>	Motor de 20Nm 35Kg - 17 RPM 20Nm 35Kg Tubular motor - 17RPM
<b>TUB50C</b>	Motor de 30Nm 50Kg - 17 RPM 30Nm 50Kg Tubular motor - 17RPM
<b>TUB25CR48</b>	Motor de 18Nm 25Kg - 17RPM 18Nm 25Kg Tubular motor - 17RPM
<b>TUB35CR48</b>	Motor de 20Nm 35Kg - 17 RPM 20Nm 35Kg Tubular motor - 17RPM
<b>TUB50CR48</b>	Motor de 30Nm 50Kg - 17 RPM 30Nm 50Kg Tubular motor - 17RPM

# MOTORES TUBULARES PARA PERSIANAS

## TUBULAR MOTORS FOR SHUTTERS

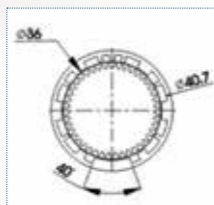
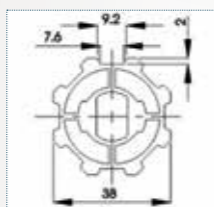


Motores con 45mm de diámetro • 45mm Diameter tubular motor	
<b>TUB25CR48RA</b>	Motor de 18Nm 25Kg - 17RPM 18Nm 25Kg Tubular motor - 17RPM
<b>TUB35CR48RA</b>	Motor de 20Nm 35Kg - 17 RPM 20Nm 35Kg Tubular motor - 17RPM
<b>TUB50CR48RA</b>	Motor de 30Nm 50Kg - 17 RPM 30Nm 50Kg Tubular motor - 17RPM
<b>RA - Motor con centralita incorporada y 1 mando / RA - Motor with remote control</b>	
<b>TUB25CR50RA</b>	Motor de 18Nm 25Kg - 17RPM 18Nm 25Kg Tubular motor - 17RPM
<b>TUB35CR50RA</b>	Motor de 20Nm 35Kg - 17 RPM 20Nm 35Kg Tubular motor - 17RPM
<b>TUB50CR50RA</b>	Motor de 30Nm 50Kg - 17 RPM 30Nm 50Kg Tubular motor - 17RPM
<b>RA - Motor con centralita incorporada y 1 mando / RA - Motor with remote control</b>	
<b>TUB25CR50</b>	Motor de 18Nm 25Kg - 17RPM 18Nm 25Kg Tubular motor - 17RPM





## MOTORES TUBULARES PARA PERSIANAS TUBULAR MOTORS FOR SHUTTERS



### Motores con 35mm de diámetro • 35mm Diameter tubular motor

**TUB10RA** Motor de 6Nm 10Kg - 26 RPM  
6Nm 10Kg Tubular motor - 26RPM

**TUB20RA** Motor de 10Nm 20Kg - 26 RPM  
10Nm 20Kg Tubular motor - 26RPM

RA - Motor con centralita incorporada y 1 mando / RA - Motor with remote control

**TUB10** Motor de 6Nm 10Kg - 26 RPM  
6Nm 10Kg Tubular motor - 26RPM

**TUB20** Motor de 10Nm 20Kg - 26 RPM  
10Nm 20Kg Tubular motor - 26RPM

**TUB10R** Motor de 6Nm 10Kg - 26 RPM  
6Nm 10Kg Tubular motor - 26RPM

**TUB20R** Motor de 10Nm 20Kg - 26 RPM  
10Nm 20Kg Tubular motor - 26RPM

**TUB10RRA** Motor de 6Nm 10Kg - 26 RPM  
6Nm 10Kg Tubular motor - 26RPM

**TUB20RRA** Motor de 10Nm 20Kg - 26 RPM  
10Nm 20Kg Tubular motor - 26RPM

RA - Motor con centralita incorporada y 1 mando / RA - Motor with remote control

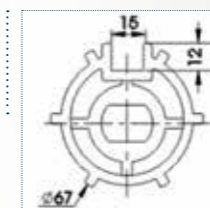
## MOTORES TUBULARES PARA PERSIANAS 24V 24V TUBULAR MOTORS FOR SHUTTERS



### Motores con 45mm de diámetro • 45mm Diameter tubular motor

**TUB25 24V** Motor de 10Nm 25Kg - 12 RPM  
10Nm 25Kg Tubular motor - 12RPM

**TUB35 24V** Motor de 20Nm 35Kg - 12 RPM  
20Nm 35Kg Tubular motor - 12RPM



### Motores con 35mm de diámetro • 35mm Diameter tubular motor

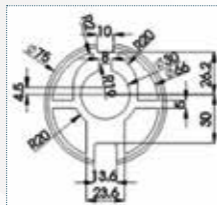
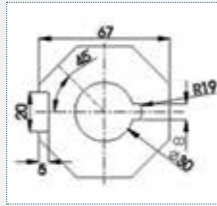
**TUB20EC** Motor de 10Nm 20Kg - 17 RPM  
10Nm 20Kg Tubular motor - 17RPM

**TUB20ECFRA** Motor de 10Nm 20Kg - 17 RPM  
10Nm 20Kg Tubular motor - 17RPM



# MOTORES TUBULARES PARA PERSIANAS DE GARAJE MOTORS FOR ROLL-UP DOORS

# ELECTRÓNICA PARA PERSIANAS SHUTTERS ELECTRONICS



## Motores con 60mm de diámetro • 60mm Diameter tubular motor

**TUB140** Motor de 80Nm 140Kg - 12 RPM  
80Nm 140Kg Tubular motor - 12RPM

**TUB140R75** Motor de 80Nm 140Kg - 12 RPM  
80Nm 140Kg Tubular motor - 12RPM

## Motores con 92mm de diámetro • 92mm Diameter tubular motor

		Ø 100	Ø 133
<b>TUB300E</b>	Motor de 180Nm - 12RPM 180Nm Tubular motor - 12RPM	250 Kg	200 Kg
<b>TUB600E</b>	Motor de 300Nm - 8RPM 300Nm Tubular motor - 8RPM	350 Kg	250 Kg



**MX80**  
Mando de 1 canal  
Remote control with 1 channel

**MX88**  
Mando de 1 canal con soporte incluido  
Remote control with 1 channel with support included

**MX89**  
Mando de 5 canales con soporte incluido  
Remote control with 5 channels with support included

**MX81**  
Mando de 1 canal con soporte incluido  
Remote control with 1 channel with support included

**MX83**  
Mando de 3 canales  
Remote control with 3 channels with support included

**MX86**  
Mando de 6 canales con soporte incluido  
Remote control with 6 channels with support included





## ELECTRÓNICA PARA PERSIANAS SHUTTERS ELECTRONICS



**MX92**  
Pulsador inalámbrico  
Wireless wall remote control



**MX92S**  
Soporte para MX92  
MX92 Support

## AUT. PARA PUERTAS DE VIDRIO CORREDERAS AUTOMATIC SLIDING GLASS DOOR OPENERS



### PUERTA DE USO INTENSIVO

Automatismo completo MOTORLINE para Puerta de Vidrio corredera sin marcos:  
1 Carcasa de Aluminio; 1 Central Electrónica; 1 Selector de Programas; 3 Baterías 1.2Ah; 1 Juego de Fotocélulas; 1 Kit de Fijación de Vidrio y 2 Radares infra-rojos

### INTENSIVE USE

Complete MOTORLINE opener for automatic sliding doors without aluminum frame:  
1 Aluminum case; 3 1.2Ah Batteries; 1 Logic board; 1 Photocell kit; 1 Program selector; 1 Glass fixing kit; 2 Radars

### KAPV SP

Kit 1 o 2 hojas - longitud máxima aluminio 5800mm para 2 hojas de 1400mm x 1400mm

Kit 1 or 2 leaves - maximum length of aluminum 5800mm for 2 leafs with 1400mm x 1400mm

### KAPVE SP

Kit 1 o 2 hojas - longitud máxima aluminio 4200mm para 2 hojas de 1000mm x 1000mm

Kit 1 or 2 leaves - maximum length of aluminum 4200mm for 2 leafs with 1000mm x 1000mm



### MBAVP25

Goma 2500mm de Largo para sellar vidrio con un espesor de 10mm

Rubber 2500mm long for sealing glass with 10mm of thickness

### MBAVP30

Goma 3000mm de Largo para sellar vidrio con un espesor de 10mm

Rubber 3000mm long for sealing glass with 10mm of thickness



**ACCESORIOS PARA PUERTAS AUT. DE CRISTAL**  
**ACCESSORIES FOR AUT. SLIDING GLASS DOOR OPENERS**

**ACCESORIOS PARA PUERTAS AUT. DE CRISTAL**  
**ACCESSORIES FOR AUT. SLIDING GLASS DOOR OPENERS**



**M1601**  
 Radar infrarrojos  
 Infrared radar



**MR27**  
 Radar infrarrojos de doble onda (radar y función de fotocélula)  
 Double beam infrared radar with photocells

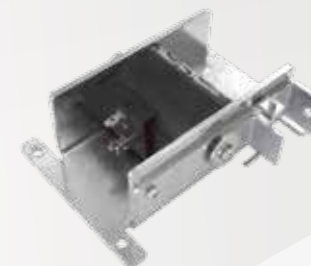


**CR10MS / FOTO9S1A**  
 Kit de mini-fotocélulas con central; Con soportes  
 Photocell kit with logic board; installation brackets

**MCELE01**  
 Selector de programas  
 Program selector



**MELE01**  
 Electrocerradura  
 Electronic lock



**MFE03**  
 Módulo Electrocerradura  
 Electronic lock module



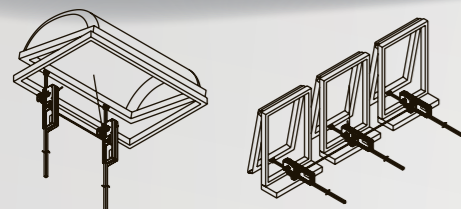
**KIT F1**  
 Kit de fijación al vidrio - 10mm  
 Glass fixing kit - 10mm





## AUT. PARA GRANDES CLARABOYAS OSCILANTES SKYLIGHT OF LARGE WINDOW OPENERS

Permite conexión en paralelo con un eje para funcionar de forma sincronizada  
Allow to be connected in parallel with an axis for synchronized operation



Automatismos para claraboyas oscilantes (230V) / Skylight window openers (230V)

**MCBT50 - 230V 320**

Recorrido variable de 150mm - 320mm

150mm - 320mm Variable course

Automatismos para claraboyas oscilantes (230V) / Skylight window openers (230V)

**MCBT50 - 230V 500**

Recorrido variable de 320mm - 500mm

320mm - 500mm Variable course

Automatismos para claraboyas oscilantes (24V) / Skylight window openers (24V)

**MCBT50 - 24V 320**

Recorrido variable de 150mm - 320mm

150mm - 320mm Variable course

Automatismos para claraboyas oscilantes (24V) / Skylight window openers (24V)

**MCBT50 - 24V 500**

Recorrido variable de 320mm - 500mm

320mm - 500mm Variable course

### TRANSMISSÃO

Transmisión que permite la conexión en paralelo de dos motores MCBT50, para que funcione sincronizados

Transmission bar that allow 2 motors MCBT50 to work together, in order to work side by side

Automatismos para claraboyas oscilantes (230V) / Skylight window openers (230V)

**MCBT80 - 230V 1000**

Recorrido variable de 180mm - 1000mm

180mm - 1000mm Variable course

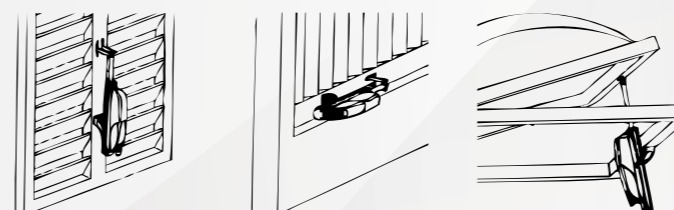
Automatismos para claraboyas oscilantes (24V) / Skylight window openers (24V)

**MCBT80 - 24V 1000**

Recorrido variable de 180mm - 1000mm

180mm - 1000mm Variable course

## AUT. PARA VENTANAS Y CLARABOYAS OSCILANTES SKYLIGHT AND OSCILLATING WINDOW OPENERS



Automatismos para claraboyas oscilantes (230V) • Skylight openers (230V)

Recorrido / Course

**MCB18** 180mm

**MCB23** 230mm

**MCB35** 350mm

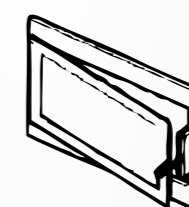
**MCB55** 550mm

**MCB75** 750mm

### MCBTAMP

Protección de aplicación exterior para motores MCB

Protection cover for exterior application of MCB motors



Automatismos para claraboyas oscilantes (230V) • Skylight openers (230V)

**MJ1**

Automatismo para ventanas

Oscillating window openers

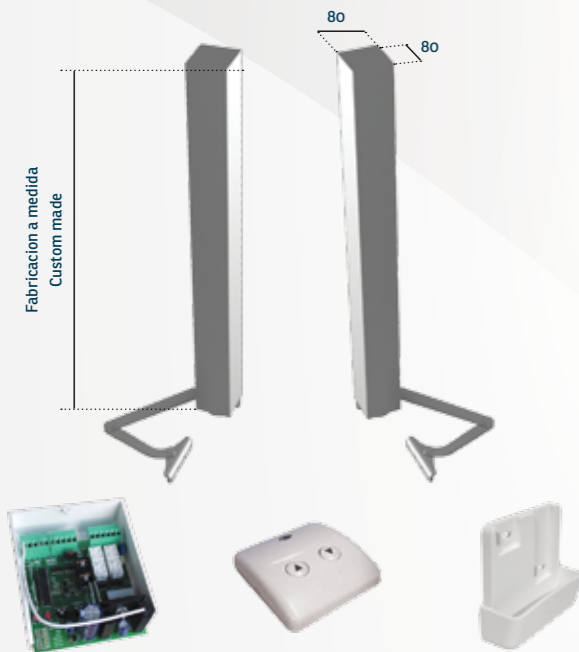




# AUTOMATISMOS PARA CONTRAVENTANAS AUTOMATED EXTERIOR SWINGING SHUTTERS OPENERS

INSTALACIÓN INTERIOR Y EXTERIOR  
INTERIOR AND EXTERIOR INSTALLATION

## DOMUS BOX



### KPORT75

Kit de postigo vertical para 2 hojas hasta 75cm ancho por hoja

- 2 Motores
- 1 Mando MX92 con soporte MX92S incluido
- 1 Central MC16 con transformador

Vertical shutter kit for 2 leaves up to 75cm each

- 2 Motors
- 2 Remote controls MX92S with support included MX92S
- 1 Logic board MC16 with transformer

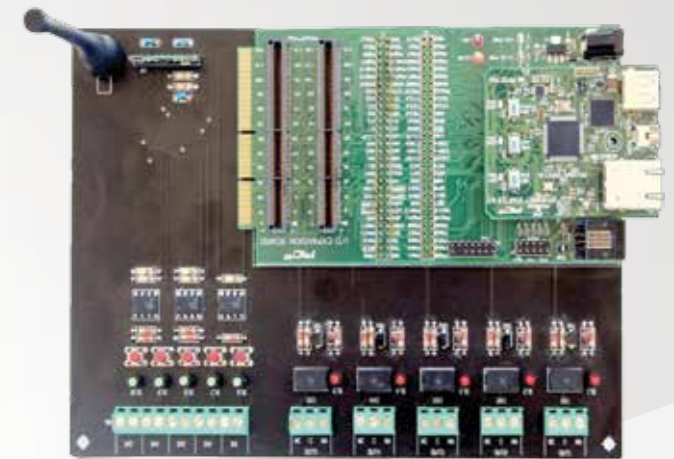
Con **DOMUS BOX**, mediante un Smartphone u ordenador personal con conexión a Internet, podrá controlar de forma completa el confort y la seguridad de su vivienda.

Gracias a esta útil y sencilla herramienta domótica, usted podrá desde cualquier lugar de su casa o del planeta controlar la temperatura de su hogar, encender o apagar la calefacción y el aire acondicionado. También podrá ver a través de las cámaras de seguridad, encender o apagar las luces y subir y bajar las persianas y los toldos. Todo eso y mucho más.

Todas las funciones de confort, seguridad y gestión en general, estarán a su disposición desde cualquier lugar con un simple click. En pocas palabras: DOMUS BOX coloca el control de su vivienda en la palma de la mano.

With **DOMUS BOX**, through a smartphone or personal computer, who have internet connection, the potential and comfort of your home will be fully express. Maintenance releases with a single command, wherever you are, you can, both locally and remotely, control the house temperature, if necessary, turn on the air conditioning or heating. If you need, see the security cameras or turn on the lights of the house, open and close the shutters and awnings. All this and much more. All comfort, security function and general management will be on your hand, at a distance of a simple click.

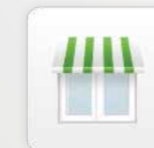
On one word, DOMUS BOX, put your house in palm of your hand.



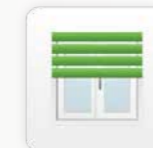
### Con DOMUS BOX puede... • With DOMUS BOX you can...



encender las Luces  
turn on the lights



controlar los toldos  
control awnings



controlar las persianas  
control shutters



controlar la temperatura  
control temperature



controlar el aire  
control air conditioning



acceder a las cámaras de seguridad  
access safely/security cameras

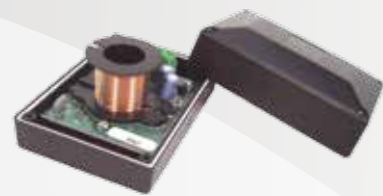






**MR4**  
Permite la gestión de hasta 2 lectores ML3 (1 de entrada y 1 de salida)  
Acepta hasta 500 transmisores MB1 o MB2  
Permite gestión por PC a través del software UTILITY TOOL (opcional)

Allows the control of 2 readers (1 at the entrance and 1 at the exit)  
Accepts up to 500 transmitters, MB1 or MB2  
Can be managed by PC using the software UTILITY TOOL (optional)



**ML3**  
Lector / Emisor para MB1 y MB2  
Reader / Sender for MB1 and MB2



**MB1**  
Tarjeta de aproximación (tipo tarjeta bancaria)  
Proximity card (Credit card type)



**MB2**  
Llavero codificado de aproximación estanco  
Codified keychain-Like; waterproof



**TEC1**  
• Teclado inalámbrico hasta 20m distancia  
• Puede accionar dos puertas con el mismo teclado  
• Preparado para el uso exterior  
• Carcasa anti-vandálica, construida en aluminio  
• Teclado iluminado  
• Funciona con pila sustituable (1 año de duración)

• Wireless keyboard  
• Opens up to 2 doors per keyboard  
• For exterior use  
• Anti-vandalism, built in aluminum  
• Illuminated keyboard



**SCMV**  
Selector de llave exterior de 1 contacto START  
External key selector, START contact

**UTILITY TOOL**

**Software para conexión de interface a PC**  
El receptor MR4 puede ser conectado a un PC mediante instalación de software "Utility Tool" (como opción para el MR4), con el cuál es posible acceder a otras funciones y controlar todas las actividades del sistema (como por ejemplo control de horas de entrada y de salida)

**Software to connect the interface to a PC**  
The MR4 receiver can be connected to a PC through the "UTILITY TOOL" software and interface, sold as an optional, which accesses to many other functions and control all the occurrences



**CSV1**  
Caja de seguridad para desbloqueo exterior para motores enrollables.  
External unlock security box

**CSV2**  
Caja de seguridad para desbloqueo exterior para motores enrollables, con el botón de elección Interior (Start)  
External unlock security box, including electric button for Start





**MC1**

Central electrónica monofásica de 230V, para puertas de una hoja (correderas y puertas seccionales) con receptor incorporado. Posee memoria para 215 diferentes radio-mandos Rolling Code.  
Otras funciones: finales de carrera, inicio y paro suave del motor, regulador electrónico de potencia, posibilidad de seleccionar lámpara destellante o luz de cortesía, receptor incorporado, salida para 1 juego de fotocélulas, apertura peatonal, etc.

230V single-phase logic board, for 1 leaf door opener or garage door openers, with built-in receiver, memory for up to 215 different Rolling Code remote controls  
Other functions: soft stop and soft start, electronic force limiter, possibility to select flasher or courtesy light, connectors for 1 photocell kits



**MC15**

Central con características iguales a la central MC1, mas  
• Para motores hasta 1000W  
• 4 salidas de información: si esta en apertura / en cierre / abierto / cerrado  
• Control amperométrico (en algunos motores)

Electronic control unit with the same MC1 board characteristics, but  
• For motors up to 1000W  
• 4 information outputs : if opening / closing / open / closed  
• Amperometric control (in some motors)



**MC2**

Central electrónica de 2 motores 230V, con receptor incorporado. Aparte del menú básico de funcionamiento incluye:  
• Relentización en cierre y apertura  
• Control de tiempo y deceleración independiente en cada hoja  
• Apertura peatonal con programación del ángulo deseado

Usted puede ver todas las funciones de la central en nuestro sitio web

Logic board for 2 230V openers, with built-in receiver  
• Soft stop and soft start  
• Speed reduction control for each leaf  
• Pedestrian pass-through opening with desired angle programming

You can see all the other functions of central on our website.



Central **MC2** en caja más grande

**MC2** logic board inside bigger plastic box

**MC21**

Central con características idénticas a la MC2, y a demas:  
• Regulación de intensidad de relantín.  
• Salida de lámpara de spia  
• Fin-de-curso  
• Entrada de stop

Logic board with the same characteristics of MC2, plus:  
• Deceleration intensity regulation  
• Indicator Light Output  
• End-Limit switches  
• Stop Input



**MC400**

Central trifásica 400V con receptor incorporado, botoneras de apertura y cierre separados y STOP de emergencia

400V triple-phase logic board, with built-in receiver, open and close individually push buttons, emergency cut-off



**MC230**

Central monofásica 230V con receptor incorporado, botoneras de apertura y cierre separados, arranque y parada suave, ajuste independiente de las fuerzas de la apertura / cierre y STOP de emergencia

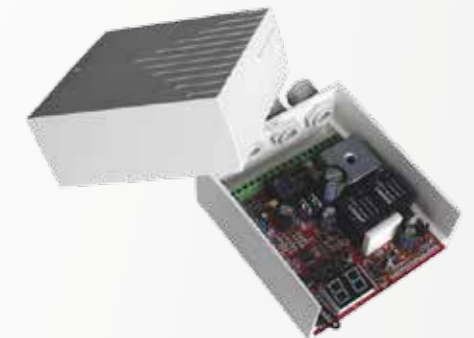
230V single-phase logic board, with built-in receiver, separate open/close start buttons, soft start/stop, open and close strength individually programmable, emergency cut-off



**MC41SP**

Central de 24VDC para motores de corredera con finales de carrera, cierre automático, reducción de velocidad en apertura y cierre - Receptor incorporado - 30 Codes

24VDC Logic board with box, for motors with limit switches, automatic closing, slowdown in opening/closing - Built-in receiver - 30 Codes







**MC10**  
Central de 12VDC, para 2 Motores de Batiente, con caja, transformador y receptor  
12VDC logic board for 2 leaf swing gate openers, with casing, transformer and receiver

**MC11**  
Central de 24VDC, para 2 Motores de Batiente, con caja, transformador y receptor  
24VDC logic board for 2 leaf swing gate openers, with casing, transformer and receiver



**MC16**  
Central para administrar 1 o 2 motores 24VDC de bajo consumo y portales  
Electronic control unit to manage 1 or 2 low consumption 24VDC motors and window shutters



**MM2119**  
Módulo para 2 motores 230V simultaneamente usando sólo una central  
230V Assembly for two engines simultaneously with only one logic board

**MR5**  
Receptor Bicanal Monoestable / Bi-Estable  
• Sin caja  
• Para 500 códigos fijos y Rolling Code

Receiver with 2 channels Monostable / Bistable  
• Without box  
• Bistable, accepts up to 500 Rolling Codes



\*Posibilidad de aplicar con caja, con un recargo de 1.50€ al precio neto  
\*Possibility of application with plastic case, with an extra cost of 1.50€ to the base price

**MR6**  
Receptor Bicanal Monoestable / Bi-Estable  
• Con caja  
• Soporte y antena  
• Para 500 códigos fijos y Rolling Code

Receiver with 2 channels Monostable / Bistable  
• With box  
• Support and antenna  
• Bistable, accepts up to 500 Rolling Codes



**MR7**  
Receptor de múltiples funciones de 1 canal  
Capacidad de comutación 3500W 230V

Multi-function receiver with 1 channel  
With 3500W 230V power capacity







**MF1**  
Juego de fotocélulas de rayos infrarrojos modulados con un alcance nominal de 8m

Modulated infrared photocell kit with a nominal range of 8m



**MF3**  
Juego de fotocélulas de rayos infrarrojos modulados con un alcance nominal de 40m

Modulated infrared photocell kit with a nominal range of 40m



**MF4**  
Juego de fotocélulas de encajar de rayos infrarrojos modulados con un alcance nominal de 40m

Embedded modulated infrared photocell kit with a nominal range of 40m



**JFE**  
Kit de fotocélula externa modulada reflectora con espejo, con un alcance nominal de 8m

Modulated infrared external photocell kit with nominal range of 8m

**MF2**  
Juego de fotocélulas de rayos infrarrojos modulados con un alcance nominal de 20m. Parte de la Emisora alimentada a pilas (sin cables), con rotación a 180° y posibilidad de alineación en superficies muy inclinadas

Modulated infrared photocell kit with a nominal range of 20m. Sender fed by battery, with 180° rotation

**MF5**  
Juego de fotocélulas de rayos infrarrojos modulados con un alcance nominal de 20m. Parte de la Emisora alimentada por panel solar (sin cables), con rotación a 180° y posibilidad de alineación en superficies muy inclinadas

Modulated infrared photocell kit with nominal range of 20m. Powered by solar panel, with 180° rotation

**MF6**  
Juego de fotocélulas de rayos infrarrojos modulados con un alcance nominal de 20m, con rotación a 180° y posibilidad de alineación en superficies muy inclinadas

Modulated infrared photocell kit with nominal range of 20m. Powered by solar panel, with 180° rotation



**MSC50**  
Sensor de luz compatibles con la tecnología de Motorline®

Twilight sensor adaptable to any MotorLine® technology





**Mandos Rolling Code 433Mhz / 433Mhz Rolling code remote controls**



**MXS4SP**  
Com tapa deslizante de protección de 4 canales

4-button transmitters with protective sliding cover over the buttons to prevent accidental pressing

**MX4SP**  
4 canales / 4 channels

**Mandos Dip Switch 433Mhz / 433Mhz Dip switch remote controls**

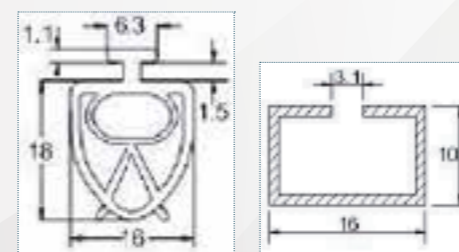


**MX2**  
2 canales / 2 channels

**MX3**  
3 canales / 3 channels

**MX4**  
4 canales / 4 channels

**MX6**  
6 canales / 6 channels



B2



C1

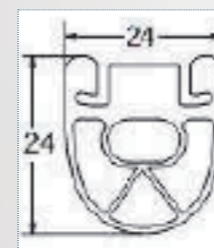


T2



TS2

BS2	
<b>B2</b>	Goma / Rubber
<b>C1</b>	Caña / Rail
<b>T2</b>	Conexión / Plug
<b>TS2</b>	Terminal + Cable 0,25m



B4



C4



T4

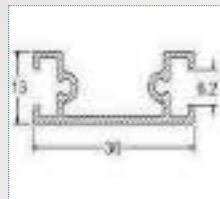
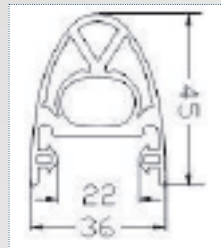


TS4

BS4	
<b>B4</b>	Goma / Rubber
<b>C4</b>	Caña / Rail
<b>T4</b>	Conexión / Plug
<b>TS4</b>	Terminal + Cable 0,25m



## GOMAS DE SEGURIDAD SAFETY EDGE



B5



C5



T5



TS5

BS5	
B5	Borracha
C5	Calha
T5	Topos
TS5	Terminais + Cabo 0,25m



RTX2251 12V•24V

RTX2252

### RTX2251 12V • 24V • RTX2252

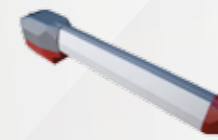
Receptor/emisor para sistema de seguridad sin cables - *Wireless*  
Aplicación para todo tipo de puertas con entrada para dispositivos de seguridad: goma resistiva o contactos on-off

Receiver for wireless security system  
Applicable to all kind of doors with device, resistive rubber or contact on-off

## MOTORES INDIVIDUALES SINGLE MOTORS



EIFFEL400 400mm 230V

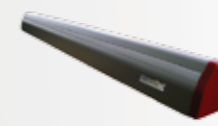


SP400 400mm 230V



LINCE400 400mm 230V

LINCE600 600mm 230V



SP24 400mm 24V



M300 300mm 230V

M400 230V

M600 600mm 230V

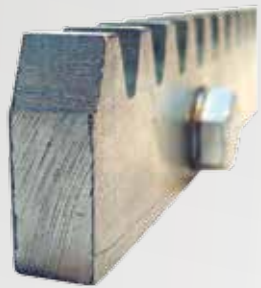


ECO240 240mm 230V

ECO360 360mm 230V



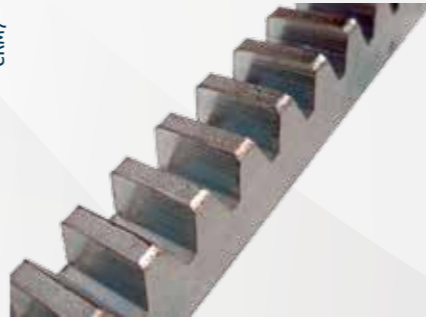
CRM4



CRM5



CRM7



**CRM4**

Cremallera zincada 30x12 con bulones (1m)  
30 x 12 galvanized steel gear rack with studs (1m)

**CRM42**

Cremallera zincada 30x12 con bulones (2m)  
30 x 12 galvanized steel gear rack with studs (2m)

**CRM5**

Cremallera de nylon reforzada con acero en el interior (1m)  
Nylon gear rack with steel interior (1m)

**CRM7**

Cremallera zincada 22x22 cuadrada (1m)  
Square 22 x 22 galvanized steel gear rack (1m)

**CRM72**

Cremallera zincada 22x22 cuadrada (2m)  
Square 22 x 22 galvanized steel gear rack (2m)



**TENSOR**

**KIT DE REENVÍO**

**KPCCO1**

Kit de reenvío para motores de puertas seccionales industriales - Adaptable KVM

Kit for industrial sectional door - Adaptable for KVM



Cable para instalación de fotocélulas (1m)  
Installation cable for photocells (1m)  
**4 x 0.22mm**



Cable para instalación del motores de brajos (1m)  
Cable for swing gate motors (1m)  
**4 x 0.75mm**



**7AH**  
Batería 12V / 7Ah  
12V / 2Ah Battery



**2AH**  
Batería 12V / 2Ah  
12V / 2Ah Battery



**1.2AH**  
Batería 12V / 1.2Ah  
12V / 1.2Ah Battery



**2.4AH**  
Batería 24V / 2.4Ah  
24V / 2.4Ah Battery

CR2032



GP23



GP27

**Pilas para mandos / Batteries for transmitters**

**GP23**

Pila 12V / 12V Battery

**GP27**

Pila 12V / 12V Battery

**CR2032**

Pila 3V / 3V Battery





**MD100**

Espira magnética de suelo para detección de vehículos y apertura automática de barreras, puertas, etc.

Magnetic loop detector for automatic opening of barriers, automatic doors, etc.



**ARCo07**

Brazo curvo para puertas basculante de muelle de una hoja

Canopy adaptor for basculant garage door openers



**MA4**

Antena con cable y soporte

Antenna with cable and support  
Canopy adaptor for basculant garage door openers



**TRF100VA**

Transformador para la central MC41SP o motor ROSSO

Transformer for MC41SP logic board or 100W garage doors openers

**EF12**

Electrocerradura 12V; Posibilidad de aplicación: izquierdo, derecho o suelo

12V Electric Lock Left, right or downward application



**STOP**

Pestillo mecánico para bloqueo de portones de 2 hojas

Mechanical bolt for 2 leaves gates



**EF220**

Electrocerradura 230V de suelo para portones

230V Ground electric lock for gates





**EASYLED**

Lámpara de intermitencia de 230V en metacrilato con luces LED; de muy bajo consumo

230V Flash light with blinker



**MP**

Lámpara de intermitencia de 230V en metacrilato con módulo electrónico para el destello

230V Flash light with blinker



**MPSP**

Lámpara de intermitencia de 230V en metacrilato con módulo electrónico para el destello

230V Flash light with blinker



**MPSP LED**

Lámpara de intermitencia de 12V con LED de 3 colores (RGB)

230V Flash light with 3 colors LED light (RGB)

**CINTA DE LED'S**

Luz de alto brillo y bajo consumo  
Este tipo de iluminación moderna, permite realizar diversas aplicaciones sin correr el riesgo de recibir descargas eléctricas

Algunas aplicaciones posibles:

- Luz indirecta en techo y mobiliario
- Interiores de armarios
- Decoración de jardín interior
- Crear escenarios de decoración ambiental

Para hacer una aplicación basta adquirir los metros que pretende y alimentar a 12V.

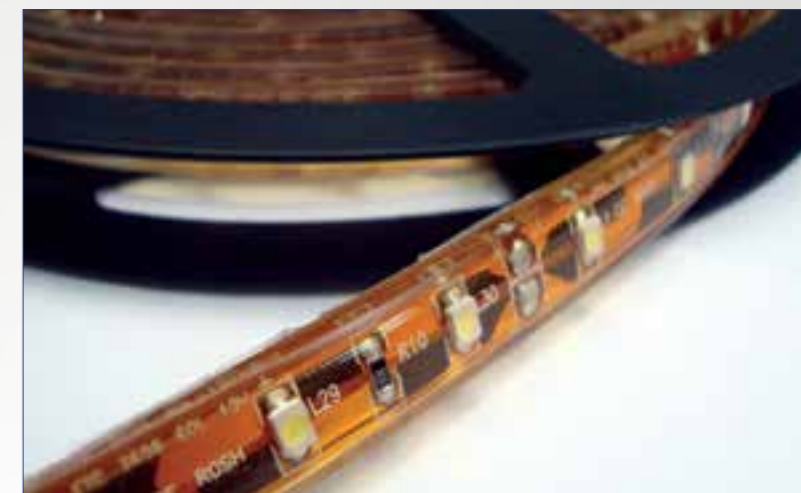
**LED STRIP**

High brightness light and low power consumption  
This type of modern lightning, allows multi applications without running the risk of damaging the assembly

Some possible applications:

- Crown modling lighting, ceiling and furniture
- Indirect lighting for closets
- Indoor garden decorations
- Create very versatile decorated scenarios

In order to make an application you only need to purchase the necessary meters and supply 12V to those LED's



**MT12-6**

Alimentador 12V para LED's - máximo 6m

12V Power supplier - maximum length of the LED strip: 6m



**MT12-12**

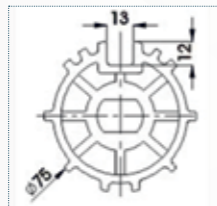
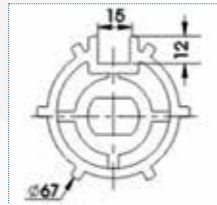
Alimentador 12V para LED's - máximo 12m

12V Power supplier - maximum length of the LED strip: 12m



# MOTORES TUBULARES PARA TOLDOS TUBULAR MOTORS FOR AWNINGS

Sin manivela  
Without crank



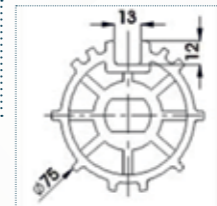
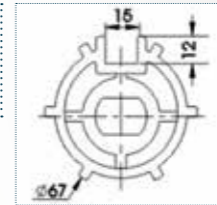
Motores con 45mm de diámetro / 45mm Diameter tubular motor	
<b>TUB35</b>	Motor de 20Nm 35Kg - 17RPM 20Nm 35Kg Tubular motor - 17RPM
<b>TUB50</b>	Motor de 30Nm 50Kg - 17 RPM 30Nm 50Kg Tubular motor - 17RPM
<b>TUB70</b>	Motor de 40Nm 70Kg - 12 RPM 40Nm 70Kg Tubular motor - 12RPM
<b>TUB90</b>	Motor de 50Nm 90Kg - 12 RPM 50Nm 90Kg Tubular motor - 12RPM

# MOTORES TUBULARES PARA TOLDOS TUBULAR MOTORS FOR AWNINGS

Con manivela  
With crank

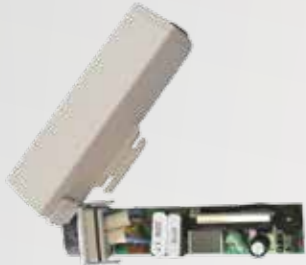


Motores con 45mm de diámetro / 45mm Diameter tubular motor	
<b>TUB35MT</b>	Motor de 20Nm 35Kg - 17RPM 20Nm 35Kg Tubular motor - 17RPM
<b>TUB50MT</b>	Motor de 30Nm 50Kg - 17 RPM 30Nm 50Kg Tubular motor - 17RPM
<b>TUB70MT</b>	Motor de 40Nm 70Kg - 12 RPM 40Nm 70Kg Tubular motor - 12RPM
<b>TUB90MT</b>	Motor de 50Nm 90Kg - 12 RPM 50Nm 90Kg Tubular motor - 12RPM



## CENTRALES PARA MOTORES TUB Y ROLLING LOGIC BOARDS FOR TUB AND ROLLING MOTORS

Toldos se activan con los comandos de las páginas anteriores  
Awnings are activated with the commands of the previous pages



### MC4

- Mini-Central para 1 motor de TUB / Rolling
- Con 6 memorias, acepta códigos fijos y Rolling Code
- Permite hacer centralización de persianas, memorizando código local y total

- Logic board for TUB / Rolling
- Stores up to 6 fixed and rolling code transmitters
- Allows for wireless centralized control of blinds



### MC5

- Central para 1 motor de TUB / Rolling
- Con 31 memorias, acepta códigos fijos y Rolling Code
- Permite conexión con anemómetro, interruptor de 2 vías con cables, mandos via radio

- Logic board for TUB / Rolling
- Stores up to 31 fixed and rolling code transmitters
- Allows connection to anemometer, cable wall switch and radio controls



### MC9

- Central para controlar 4 motores con un consumo máximo de 500W 230V. Operación parcial y total del motor, via-radio y mediante un interruptor con cable. Compatible con sensor wireless Wiweather. Con 60 memorias

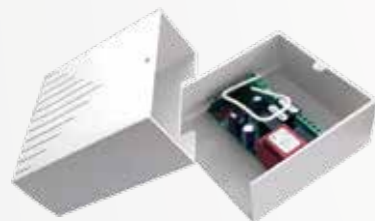
- Central control for 4 motors with a maximum of consumption 500W 230V. Partial operation and total engine motor, radio and via wired switch, compatible with wireless sensor Wiweather. Stores up to 60 code transmitters



### MC12C

- Central para 1 motor de TUB / Rolling con 14 memorias, con salida para fotocélula y pulsador, acepta códigos fijos y Rolling Code

- Logic board for only one motor with 14 memories, separate contact climb and descent, entrance photocell



### MC12

- Central MC12C en caja más grande para 1 motor

- MC12C logic board inside bigger plastic box

## CENTRALES PARA TOLDOS Y KIT DE CINE LOGIC BOARDS FOR AWNINGS / CINEMA KIT

Toldos se activan con los comandos de las páginas anteriores  
Awnings are activated with the commands of the previous pages



### MC6

- Central para controlar un motor máximo de 500W 230V con relé ON/OFF para el uso de luz, compatible con Wiweather. Parada por esfuerzo para reajustar la tela

- Central to command a maximum 500W 230V motor with relay ON / OFF to use for light use, compatible with wiweather. Stop by the effort to readjust the fabric



### MC8

- Central para controlar un motor máximo de 500W 230V con relé ON/OFF, compatible con Wiweather

- Central to command a maximum 500W motor and a 230V relay ON / OFF, compatible with Wiweather sensor

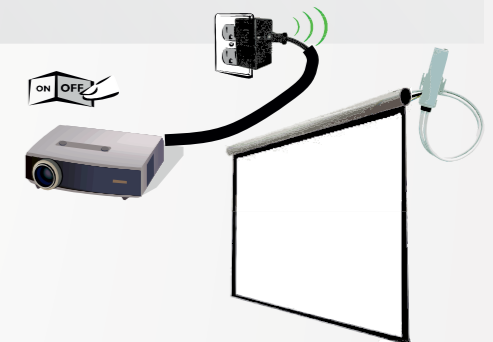


### Kit de cine / Cinema kit

#### MC7 • MX14

- Central para controlar 1 motor máximo de 500W 230V con relé ON / OFF. Compatible con Wiweather y funciona como kit de cine - encender el proyector la pantalla desciende automáticamente

- Central to operate a motor 500W 230V max. Compatible with wiweather sensor and works as cinema kit - turning on the projector screen descends automatically





## SENSOR PARA PERSIANAS Y TOLDOS SENSOR FOR SHUTTERS / AWNINGS

Centrales compatibles: MC5, MC6, MC8 y MC9  
Compatible logic boards: MC5, MC6, MC8 and MC9

### WIWEATHER

Sensor para Persianas / Toldos

- Sensor de sol y de lluvia, con anemómetro; Inalámbrico
- Comunicación con centrales vía wireles (sin necesidad de cables)

- Sensor for shutters / awnings
- With sun sensor, rain sensor and anemometer
- Wireless communication between control boards

### DAY WIWEATHER

Sensor para Persianas / Toldos

- Sensor crepuscular (día/noche) y de lluvia, con anemómetro; Inalámbrico
- Comunicación con centrales vía wireles (sin necesidad de cables)

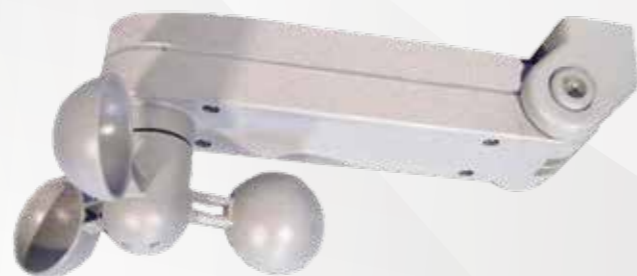
- Sensor for shutters / awnings
- Light and rain sensor with anemometer
- Wireless communication between control boards

### BEWEATHER

Central electrónica para Persianas / Toldos con sensor y receptor

- Sensor crepuscular y de lluvia, con anemómetro
- Con central de toldo/persiana y receptor incorporados

- Light and rain sensor with anemometer
- With logic board for shutter/rolling motors incorporated



## CONDICIONES GENERALES DE VENTA GENERAL SALE CONDITIONS

### PRECIOS

Todos los precios en este catálogo no incluyen transporte y no incluyen I.V.A (ventas intracomunitarias en que el CIF del comprador es válido en el país de origen de I.V.A, para testar la validez de su CIF consulte el URL [http://ec.europa.eu/taxation\\_customs/vies/](http://ec.europa.eu/taxation_customs/vies/)

### EXPEDICIÓN

Cuando no se indique en el pedido, utilizaremos el medio de expedición que consideremos más conveniente. Las mercancías viajan por cuenta y riesgo del comprador.

### GARANTÍA

I - Duración de 2 años desde la fecha de venta, excepto en el caso de los motores tubulares de persianas, donde la garantía es de 5 años.

II - **Productos en garantía:** los dispositivos considerados en garantía serán analizados en nuestros Centros de Asistencia. Los costes de expedición serán por cuenta del cliente. Sólo puede ser considerado producto en garantía después de ser analizado por nuestro servicio técnico y haber llegado a la conclusión de que el producto tiene defecto de fabricación. En caso de aceptación de la garantía, Stateurop cumplirá con todas sus obligaciones de acuerdo con la Ley que regula las garantías a nivel Europeo, actuando en conformidad, reparando o cambiando los productos con defecto sin coste alguno para el cliente.

III - **Productos fuera de garantía:** serán considerados sin garantía los productos que:  
- exceden el tiempo de garantía como se estipula en la Sección I;  
- estén alterados o averiados por fallo en su instalación o manipulación, y otras como quemaduras, tentativas de reparación, oxidación por infiltraciones de agua, roturas mecánicas en el circuito y/o componentes.

Los dispositivos considerados fuera de garantía serán reparados o substituidos por nuevos, después de la aceptación del presupuesto por el cliente, y los costes serán calculados en base a la Tabla de Precios actual. Si el cliente no acepta el presupuesto, los materiales se devolverán al cliente. Los gastos de expedición y de análisis serán por cuenta del cliente.

IV - **Materiales fuera de producción u obsoletos:** serán cambiados por otros con características similares.

### RECOMENDACIÓN

Las medidas y pesos recomendados de los motores son valores que dependen de diversos factores técnicos, tales como el correcto funcionamiento mecánico de la puerta a la que se aplica. Un posible malfuncionamiento e incluso la rotura de los automatismos debido a no cumplir con tales factores implica la pérdida de la garantía.

### PRICES

All prices in this catalogue must be considered "FOB" from our warehouse and do not include VAT (sales between European Union Members with a valid VIES VAT number are exempt of VAT; use the following link to test your VIES VAT number's validity: [http://ec.europa.eu/taxation\\_customs/vies/](http://ec.europa.eu/taxation_customs/vies/)

### EXPEDITION

When not described in the client's order, we will use the expedition means we consider the most advisable. Products are expedited at client's risk.

### WARRANTY

I - 2 years warranty from the date of invoice, except the tubular motors for shutters, where the warranty is 5 years.

II - **Products in warranty:** The products are considered in warranty, once they are confirmed so by our Technical Department. The expedition costs will be supported by the client. Can only be considered after ensuring product reviewed by us and made the final report that the product has a manufacturing defect. If the drive warranty Stateurop comply with all obligations under the law governing the securities at a European level, acting accordingly, repairing or replacing defective products at no cost to the customer.

III - **Products not covered by the warranty:** the goods will be considered without warranty when:

- exceed the time as stipulated in Section I;
- products have suffered changes or have been damaged by incorrect installation or manoeuvre, or other reasons such as fire, repair attempts, oxidation by water infiltrations, mechanical breakage in the circuit and/or components.

The products not covered by warranty will be repaired or replaced by new products, after acceptance of costs by the client, and the costs will be based on the current price list. If the client does not accept the cost, the products will be returned to the client and the expedition costs and analysis of the damage will be supported by the client.

IV - **Products no longer produced or obsolete:** will be replaced by others with similar characteristics.

### RECOMMENDATION

The recommended weights and measures on the kits (ex: for doors up to 10m<sup>2</sup>) are values that depend on technical factors, such as the correct mechanical functioning of the equipment, where they are being installed. A possible malfunction of the automatism due to not fulfilling these factors, may imply loss of warranty.



---

**GENERAL**

**Telf/Phone** +351 253 830 260

**Fax** +351 253 830 065

**email** mail@stateurop.com

---

**COMMERCIAL**

**Telf/Phone** +351 253 830 261

**Telf/Phone** +351 917 775 609 (*Susana*)

**Fax** +351 253 830 065

**email** comercial@stateurop.com

---

**ORDÉNES • ORDERS**

**Telf/Phone** +351 253 830 262

**Telf/Phone** +351 917 775 609 (*Susana*)

**Fax** +351 253 830 065

**email** comercial@stateurop.com

---

**DEP. TÉCNICO • TECH. DEPARTMENT**

**Telf/Phone** +351 253 830 260

**Telf/Phone** +351 917 775 623 (*Simões*)

**Telf/Phone** +351 919 665 251 (*Édgar*)

**Fax** +351 253 830 065

**email** tecnico@electrocelos.com

---

**ALMACÉN • WAREHOUSE**

**Telf/Phone** +351 253 830 260

**Telf/Phone** +351 912 535 154 (*Marcelo*)

---



**Stateurop S.A.**

Rua do Sobreiro, Rio Côvo [Stª Eugénia] . 4755-474 Barcelos  
mail: [mail@stateurop.com](mailto:mail@stateurop.com) • [www.stateurop.com](http://www.stateurop.com)  
GPS: N41°31.231 W008°36.376

Agente Autorizado  
Authorized Agent